



322 000 €

Réf. 341V3021A

Mandat n°7924

Achat appartement

3 pièces

Surface : 60 m²

Surface séjour : 26 m²

Année construction : 2025

Exposition : Est

Vue : Dégagée

État intérieur : Neuf

Standing : Résidentiel

État immeuble : Neuf

Prestations :

Ascenseur, Double vitrage, Résidence sécurisée, Calme, Interphone, Volets roulants électriques

2 chambres

1 terrasse

1 salle de bain

1 toilette

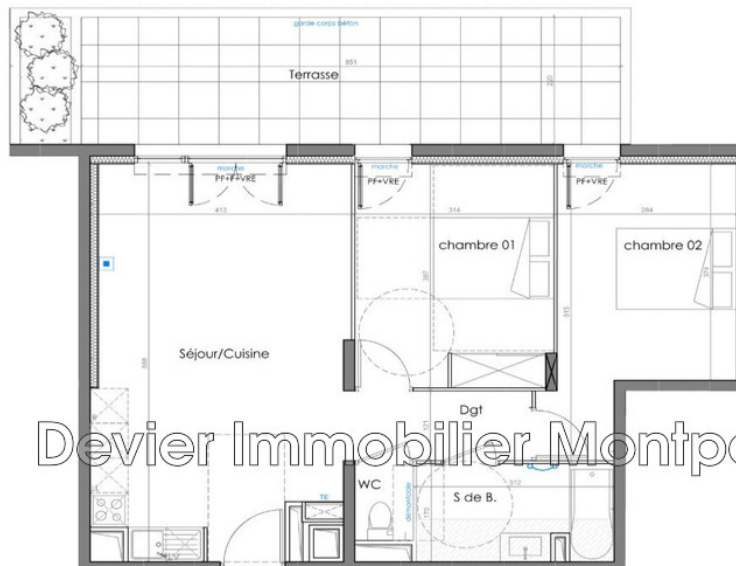
1 parking

Classe énergie (dpe) : A

Emission de gaz à effet de serre (ges) : A

Document non contractuel

14/11/2024 - Prix T.T.C



Devier Immobilier Montpellier

Appartement Montpellier

Dans un cadre privilégié à Montpellier : à 15 min à pied de la Comédie et de la Gare Saint Roch, entouré de verdure et au fond d'une impasse. Entre la Mairie et le centre ville de Montpellier. Au sein d'une résidence disponible rapidement, un appartement de type T3 de plain pied exposé Est, et composé comme suit : - Une pièce de vie avec cuisine ouverte, - Une terrasse de presque 19 m² ensoleillée le Matin - 2 belles chambres et 12 et 12.50 m². - une salle de bains - wc indépendant. - Une place de parking en sous-sol. Eligible prêt à taux 0 et défiscalisable. Aux normes PMR. Pour obtenir plus de renseignements, contactez notre agence au 0467222800 www.devier-immobilier.com

Informations légales

322 000 €

Honoraires à la charge du vendeur, bien en copropriété, charges courantes annuelles 1 140 € (95 € par mois)

