



Prix sur demande

Réf. 341L620A

Mandat n°8303

Location appartement

4 pièces

Surface : 98 m²

Vue : Jardin

Eau chaude : Individuelle gaz

État intérieur : Bon

Prestations :

Double vitrage, Calme

3 chambres

1 terrasse

1 salle de bain

1 salle de douche

1 toilette

1 parking

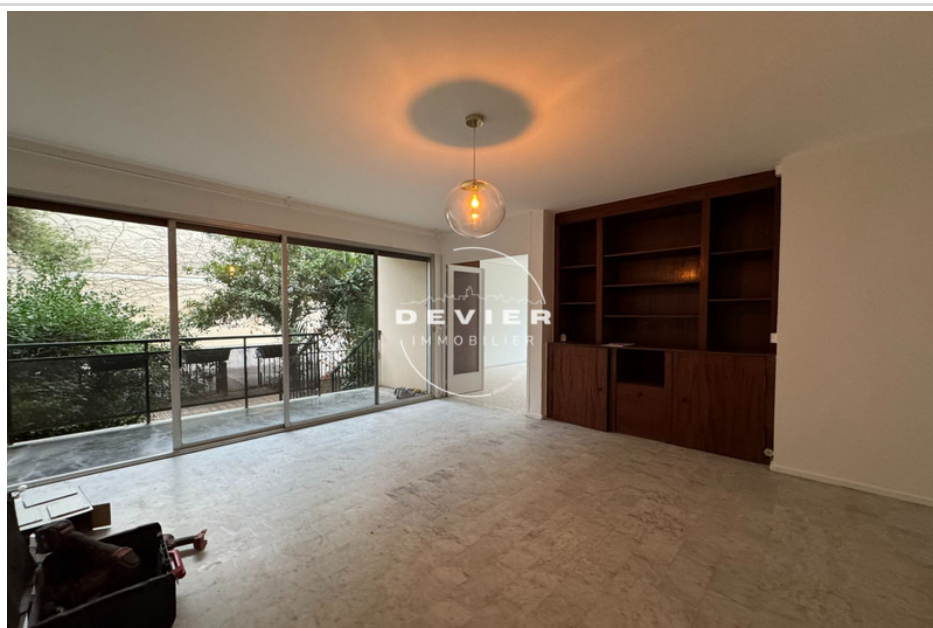
1 cave

Classe énergie (dpe) : D

Emission de gaz à effet de serre (ges) : D

Document non contractuel

22/12/2025 - Prix T.T.C



Appartement Montpellier

Idéalement localisé au sein du quartier des Cévennes à Montpellier, cet appartement rénové de type T4 de 100m², est situé en rez-de-jardin. Il dispose en effet d'une terrasse, d'un jardin ainsi que de plusieurs balcons. Au niveau de son agencement, ce bien dispose d'un double-séjour salon/salle à manger, une cuisine indépendante, trois chambres dotées de placards, une salle de bain ainsi qu'une salle de douche. Pour compléter ces atouts, cet appartement est muni d'une cave + une place de stationnement privative en extérieur. Loyer charges comprises : 1.300,00€ dont 150,00€ de charges locatives (eau froide, charges récupérables de copropriété, entretien du jardin). Dépôt de garantie : 1.150,00€ Honoraires à la charge du locataire : 983,90€ dont 295,17€ pour l'état des lieux. Zone soumise à l'encadrement des loyers : - Loyer de référence : 11,00€/m² - Loyer majoré : 13,20€/m² Montant estimé des dépenses annuelles d'énergie pour un usage standard : entre 1.420,00€ et 1.990,00€ par an. Prix moyens indexés sur l'année 2021, 2022 et 2023 (abonnements compris).

Honoraires et charges

Loyer mensuel 1 300 € charges comprises

